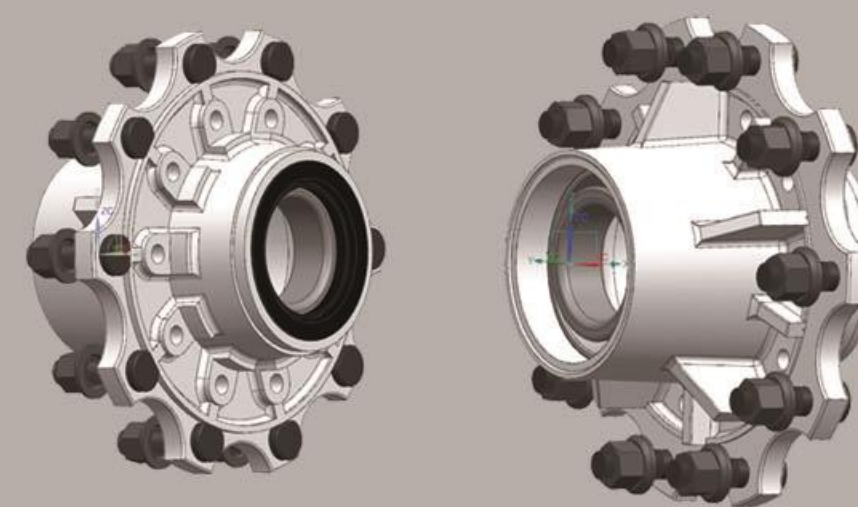


鼓式铝合金轮毂



盘式铝合金轮毂

轻 30%

铝合金轮毂的重量为9.8公斤，整车使用铝合金轮毂可减重100公斤。

散热性能提升 300%

在高速行驶、频繁或长距离制动时，轮毂温度可维持在70℃ 以下，有效保持良好润滑，延长轮端轴承的使用寿命。

更好的减震与驾乘舒适性

铝合金轮毂的弹性更好，能有效吸收车辆行驶过程中的震动和噪音，驾乘舒适性更佳，有效延长轮胎的使用寿命。

高铁列车减震设计理念

采用有限元分析计算软件，科学的设计结构型式及应力分布情况。

自研橡胶配方

耐疲劳、弹性好、发热少、蠕变低，适用温度范围广 - 40℃ ~ +70℃。

橡胶与金属硫化粘接更牢固

粘接强度可以达 6MPa 以上，有利于提高衬套刚性和疲劳强度。

预压缩方式安装

可以消除橡胶内应力，提高衬套使用寿命。

使用寿命提升 500%

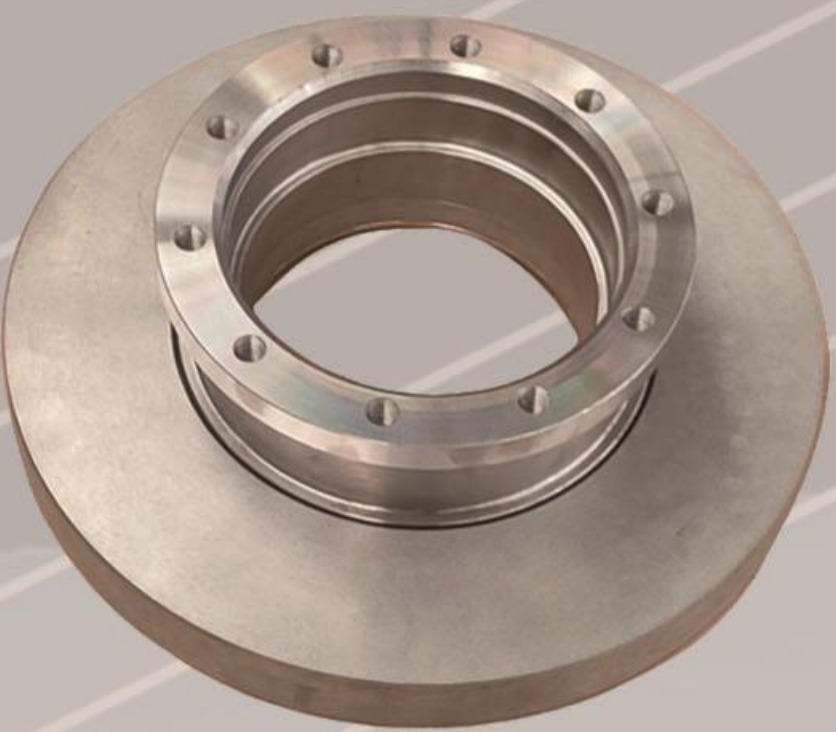
节省维修更换成本



双金属橡胶衬套拉杆



聚氨酯衬套拉杆



陶铝刹车盘

轻 50.4%

陶铝制动盘的重量为 16.5 公斤，整车使用可减重约 100 公斤。

耐腐蚀性提升 300%

陶瓷铝制动盘在中性盐雾测试中72小时无腐蚀。

易用性

润滑脂和润滑油均适用。

使用寿命提升 260%

3年50万公里内免维护。



简介

企业概览

25 年生产经验

70 余项相关专利

100 亩厂区面积

7 天快速交付

100 多种相关产品

方案设计

上千种半挂车行走机构设计方案

30 余人的设计研发团队

70 余项相关专利

参与设计上百种车型

适配多种载货情形及不同路况

设备先进

机器人自动焊接

铸造生产线

安装流水线

喷涂烘干线

冲压生产线

检验中心

金相检测

疲劳试验

成分分析

无损探伤

腐蚀实验

2019年6月，经山东省科技厅批准，山东众兴汽车配件有限公司与

中国工程院院士郭孔辉先生及其团队联合成立山东省院士工作站，

开展对半挂车车轴、悬挂系统的难题攻关、技术转化等工作。

山东省院士工作站

山东省科学技术厅
二零一九年

院士工作站



实用新型专利

56



发明专利

10



外观设计专利

8





橡胶悬挂 16T,25T



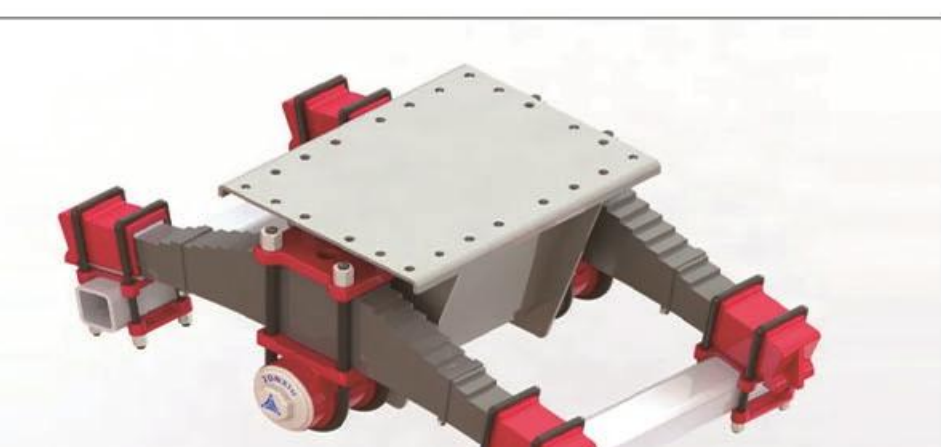
德式B型悬挂 Φ60



德式F型悬挂 Φ60



轻型悬挂 Φ50



单点悬挂 24T,28T,32T



日式悬挂 Φ60



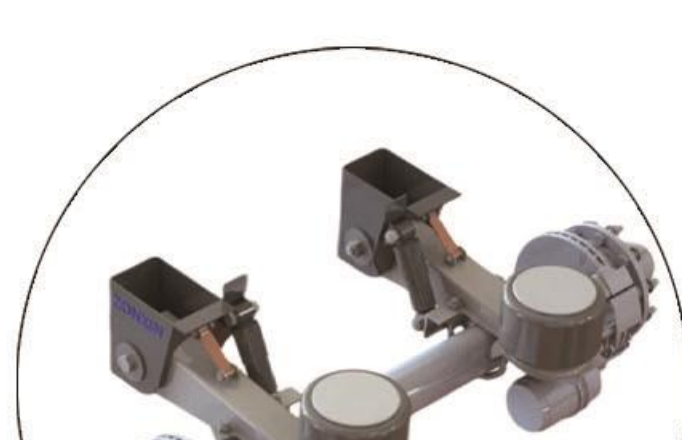
美式反装悬挂 Φ60,Φ70



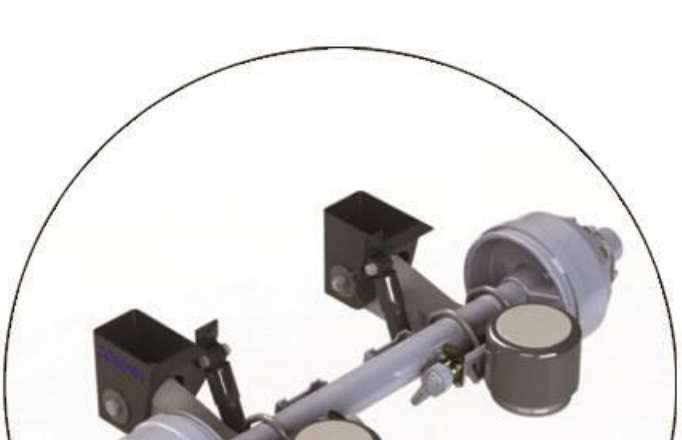
美式悬挂 Φ60,Φ70



单点悬挂带车轴 24T、28T、32T



美式空气悬挂



反装空气悬挂



南美空气悬挂
墨西哥 巴西 13T



F-L型焊接梁
空气悬挂 13T



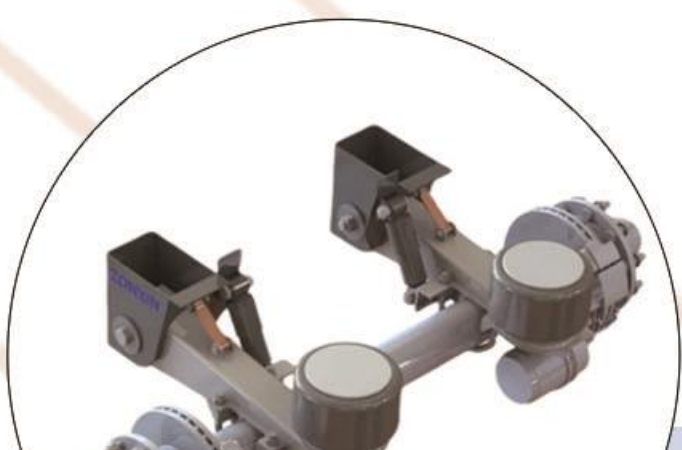
德式空气悬挂
10T,12T,13T



机械悬挂提升装置
大气囊提升装置



F-Z型焊接梁
空气悬挂 13T



轻型美式
空气悬挂



轻型德式
空气悬挂



润滑油车轴 13T 16T



挂车车轴 方管□150 □120
圆管Φ127



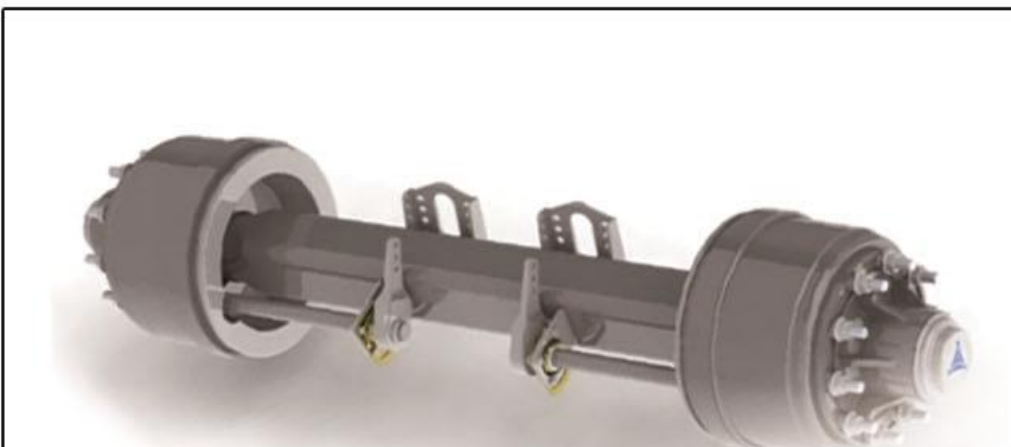
底床车轴 11.5T



盘式车轴 12T 13T



弯轴车轴 低中心车轴 11.5T 13T



美式车轴 13T 16T 20T



德式车轴 12T 14T 16T



日式车轴 12T 14T 16T



辐式车轴 12T 13T 14T 16T

板簧悬挂

空气悬挂

车 轴

高品质钢材

每批材料都进行光谱
分析、拉力
试验



800T冲压线

大吨位双侧一体冲压，
确保产品平整
性、一致性



机器人焊接线

焊接变形小、效率高，
确保产品尺寸
及形位公差



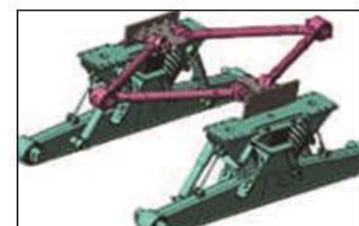
激光切割

6000w大功率、高效
精准，边缘光
滑无毛刺，一
致性好



结构优势

结构简单、减震效果
好、噪音小



安装生产线

压力机、扭力臂工装安
装，产品配合
间隙提高1-2
个精度等级



铸件生产线

原料检验、炉前化验、浇铸回火热处理、
金相组织检验、拉力试验、
内部组织检测、
力学性能检测



通过性高

纵向通过最小直径：1291mm
纵向通过台阶高度：
330mm
垂直凹坑铜通过宽
度：940mm



橡胶组件

承载力强、可靠性高、
自重轻、无需润滑、
免维护、维修
方便



高品质钢材

每批材料都进行光谱分析、
拉力试验



800T冲压线

大吨位双侧一体冲压，
确保产品平整性、
一致性



机器人焊接线

焊接变形小、效率高，
确保产品尺寸及形位公差



激光切割

6000w大功率、高效精准，
边缘光滑无毛刺，一致性好



抛丸喷漆烘干线

水性环保漆喷涂均匀，
附着力强快速烘干无流挂



空气弹簧

高强度橡胶、耐疲劳耐腐蚀、
确保高频恶劣环境下的长期
安全稳定使用



减震器

精准阻尼、耐用抗疲劳、
优良密封耐高低温不漏油



铸件生产线

原料检验、炉前化验、
浇铸回火热处理、
金相组织检验、拉力试验、
内部组织检测、力学性能检测



安装生产线

压力机、扭力臂工装安装，
产品配合间隙提高
1-2个精度等级



600T轧制生产线

双侧同时轧制成型 增厚强
精度高 质量稳定 产量大



装配生产线

螺母拧紧机：统一扭力
轴承调整机：间隙均匀一致



疲劳实验

每批检验，疲劳强度》100万次



机器人焊接

双侧同时自动焊接，
焊缝均匀变形小、平滑牢靠



中频淬火

轴承、油封6处淬火，
硬度高、抗磨损、寿命长



轮边总成

脂润滑、油润滑两大系
列 50万公里免维护



调制淬火

通体淬火，高温回火，
成分、硬度、韧性通体均匀



制动系统

制动鼓：增加Cu合金超强耐磨
摩擦衬片：含有石墨、粉末丁
腈橡胶改性高分子，高温耐磨
制动盘：加入Cn、Cr后稳定珠
光体，提高强度，加入Mo细化石墨，提高任性



自动化数控加工

双头镗孔 双头车削
尺寸一直 高效精准

